

Korte handleiding •

Voor de BVS serie
Bladder Volume Scanners



Zet de BVS aan met de power knop •

Houdt de power knop 4 seconden ingedrukt.
Power knop ook indrukken wanneer het instrument in slaapstand is.



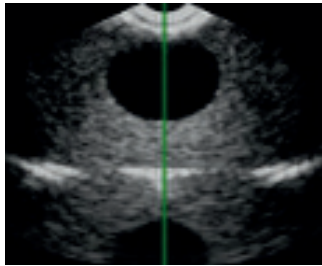
Patiënt •

Zorg dat de patiënt in een ontspannen rugligging ligt.



Breng voldoende gel aan •

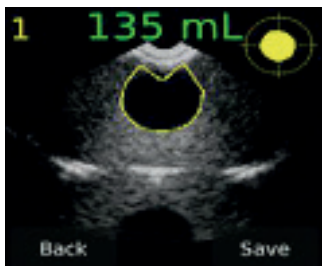
Breng voldoende gel aan op de sondekop of op de middellijn van de buik van de patiënt, ongeveer 2-3 cm, boven het schaambeen. Plaats het instrument op de buik van de patiënt en richt het instrument onder een hoek van 15° - 30° graden, richting patiënts schaambeen/blaas.



Start de pre-scan door de power knop 1x te drukken •

Lokaliseer de blaas met de Pre-Scan functie.

- Richt de scanner richting blaas
- Breng een ruime hoeveelheid ultrageluidsgel zonder luchtbellens tussen huid en probe kop. Oefen lichte druk uit voor een goed contact tussen scanner en huid
- Lokaliseer de blaas en tracht hierbij de groene lijn door het midden van de blaas te krijgen, waarbij de blaas zo groot mogelijk zichtbaar is

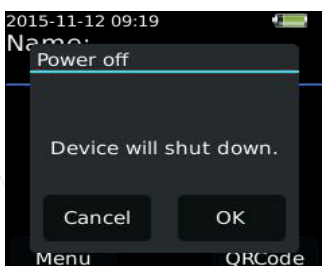
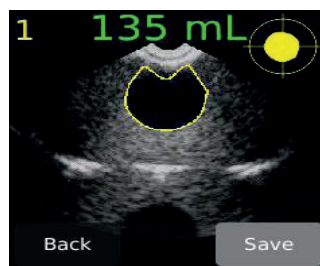
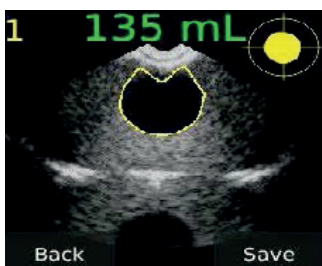


Druk nogmaals de power knop in om de scan functie te starten •

Houdt de sondekop stil voor 4 seconden tijdens het scannen. Bij een succesvolle scan verschijnt de blaas in het midden van het vizier op het scherm (geel).

Beoordeel de scan resultaten •

- Controleer de gele lijn van de blaaswand met de blaas afbeelding
- Controleer of de gele vlek in het gele vizier in het midden staat
- Druk opnieuw op de scanknop om een nieuwe meting te doen
- De laatste 3 meetresultaten per patiënt zijn zichtbaar



Zet het instrument uit •

- Houdt de power knop 2 seconden ingedrukt en druk op OK.
- Het instrument zet zich automatisch na 5 minuten in slaapstand
- Het instrument gaat na 8 minuten automatisch uit