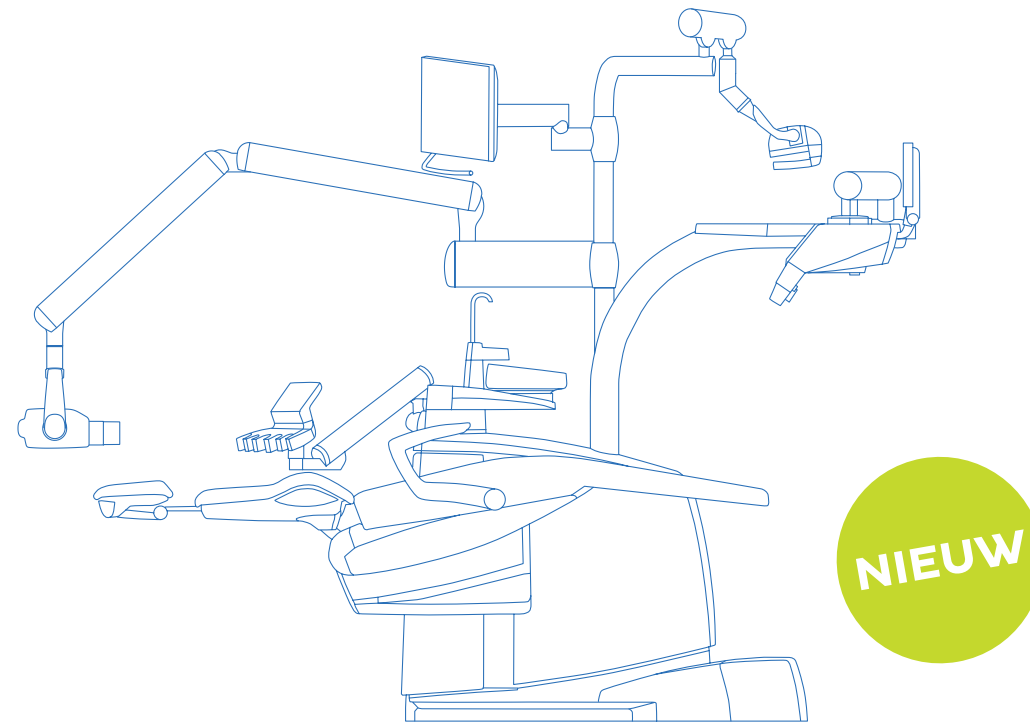


Steeds dicht bij de patiënt met een extreem lange reikwijdte van de arm.

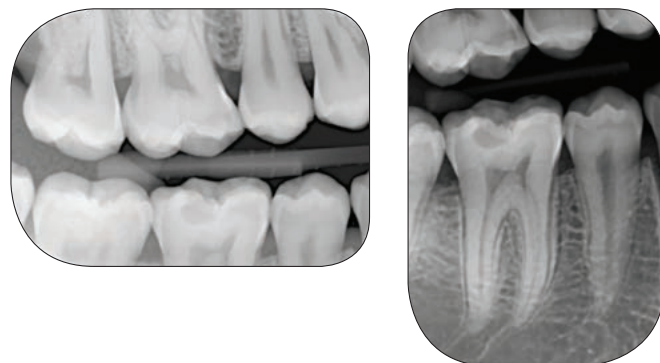
Dankzij de nieuwe adapter, speciaal ontworpen voor behandel eenheden van KaVo, wordt een eenvoudige montage en een zeer stabiele, duurzame positionering vlak bij uw patiënt, mogelijk gemaakt.



Voor de montage van het FOCUS-röntgenapparaat is slechts beperkte ruimte op de wand nodig. Naast de standaardbevestiging aan de wand kan het FOCUS-röntgenapparaat ook op het organisatie- en ondersteuningssysteem KaVo Centro worden geplaatst.

Met de geschikte adapter kan de FOCUS tevens op behandel eenheden van KaVo worden bevestigd. Zelfs in tandartspraktijken met een lastige indeling kunnen er op eenvoudige en handige wijze röntgenfoto's worden gemaakt.

**Voor het produceren van consistente resultaten, steeds opnieuw na elke opname.**



Tandheelkundige uitmuntendheid op elk gebied.



#### Apparatuur in de praktijk

Behandeleenheden en lampen, tandartsstoelen, systemen voor communicatie met de patiënt, tandheelkundige microscoop en aanvullende bedieningsaccessoires van KaVo.



#### Instrumenten

Tandheelkundige hand- en hoekstukken, turbines, polijstinstrumenten en kleine apparaten voor diverse toepassingsgebieden zoals diagnostiek, profylaxie, restauratie, chirurgie, endodontie en onderhoud van instrumenten.



#### Beeldvorming

Intra-orale röntgenapparatuur, sensoren en plaatsystemen voor beeldvorming, panoramische en cefalometrische beeldvorming in combinatie met CBCT, evenals specifieke CBCT-apparaten voor elke mogelijke indicatie in de tandheelkunde.



#### CAD/CAM

Tandheelkundige CAD/CAM oplossingen voor eersteklas esthetische herstelwerkzaamheden die er natuurlijk uitzien en duurzaam zijn. Geschikt voor tandartsen en tandtechnici.

KV\_18\_17\_0411\_REV0 © Aufreurecht KaVo Dental GmbH.

**FOCUS™**  
Focus op uw patiënt.



De producten, functies en diensten die in deze catalogus zijn weergegeven en beschreven, zijn niet in alle landen beschikbaar. Alle specificaties waren correct ten tijde van publicatie. KaVo Dental GmbH kan niet aansprakelijk worden gehouden voor afwijkingen in kleur of vorm ten opzichte van de afbeeldingen, fouten en drukfouten en behoudt zich het recht voor om te allen tijde wijzigingen aan de brochures aan te brengen. Herdrukken is, ook in het geval van fragmenten, alleen toegestaan met toestemming van KaVo Dental GmbH.

KaVo™ is een handelsmerk of gedeponerd handelsmerk van Kaltenbach & Voigt GmbH in de Verenigde Staten en/of andere landen.

Palodex Group OY | Nahkelantie 160 | FI-04300 Tuusula | Finland  
[www.kavokerrgroup.com](http://www.kavokerrgroup.com)

KaVo Dental GmbH | Bismarckring 39 | 88400 Biberach | Duitsland  
[www.kavo.com](http://www.kavo.com)

**KAVO**  
Dental Excellence

**KAVO**  
Dental Excellence

## Uitzonderlijke stabiliteit en toch moeiteloos te bedienen.

Doordat er tussen drie verschillende armlengtes kan worden gekozen, is de FOCUS het beste röntgenapparaat voor elke praktijk. De grote reikwijdte van de arm zorgt ervoor dat het Focus-röntgenapparaat altijd daar is waar hij nodig is.



**ADM**  
ANTI-DRIFT MECHANISM

Het FOCUS-röntgenapparaat is uiterst stabiel, maar toch ongelooflijk licht en gebruiksvriendelijk. Het apparaat kan zelfs met maar één hand moeiteloos in de juiste positie worden gezet. De beweging stopt wanneer u dat wilt: de arm zakt of schuift niet verder. De uitzonderlijke stabiliteit is het resultaat van het antidriftmechanisme (ADM) in de schaararm. Dit innovatieve ontwerp zorgt voor een volledige immobiliteit na positionering, wat essentieel is voor het verkrijgen van klinisch correcte beelden.



**Uitzonderlijke stabiliteit**



**Antidriftmechanisme**



**Betrouwbare bediening**



**Vloeiende bewegingen**



**Consistente beelden**



**Montage van uitstekende kwaliteit**



Kies uit diverse kegels zodat uw röntgenapparaat het beste aansluit bij uw klinische behoeften.



Intuïtief bedieningspaneel met voorgeprogrammeerde belichtingsinstellingen voor alle delen van het gebit van zowel volwassenen als kinderen.

## Langdurige prestaties met reproduceerbare beeldkwaliteit.

De nauwkeurige technologie van de generator van het FOCUS-röntgenapparaat garandeert continu een veilige blootstelling en reproduceerbare beeldkwaliteit. De selecteerbare buisspanning van 60/70 kV in combinatie met een constante buisstroom van 7 mA maakt optimale röntgenfoto-instellingen voor alle indicaties mogelijk.

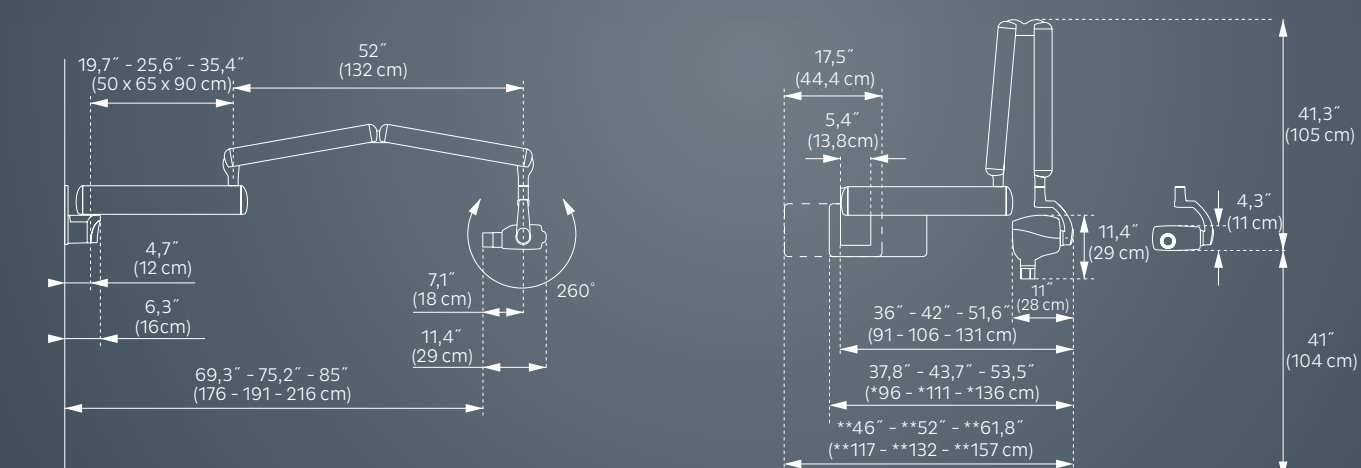
Kies uit diverse kegels voor scherpe en bruikbare beelden met optimale stralingshygiëne. De FOCUS levert consistente beeldkwaliteit, elke opname opnieuw, en is volledig compatibel met plaatsystemen voor digitale beeldvorming, digitale sensoren en films.

De eerste klas onderdelen en hoogwaardige ontwerpen die in de FOCUS zijn gebruikt, hebben geresulteerd in een betrouwbare bediening en een lange levensduur. Hierdoor is het FOCUS-röntgenapparaat de perfecte keuze voor nauwkeurige tandheelkundige diagnostiek in uw praktijk.

## Technische specificaties.

Generator	Constant potentieel (hoogspanning gelijkstroom, 100 - 200 kHz)
Buisspanning	60 kV, 70 kV selecteerbaar
Buisstroom	7 mA
Brandpuntsafstand	0,7 mm (IEC 60336)
Totale filtratie	2,0 mm AL (70 kV)
Blootstellingsduur	0,02 tot 3,2 seconden
SSD (Afstand tussen bron en huid)	Standaardkegel 9" (229 mm); lange kegel 12" (305 mm)
Netspanning	115 - 230 VAC ± 10%, 50/60 Hz
Reikwijdte	69", 75" and 85" / 176, 191 and 216 cm
Gewicht	30 kg

## Afmetingen.

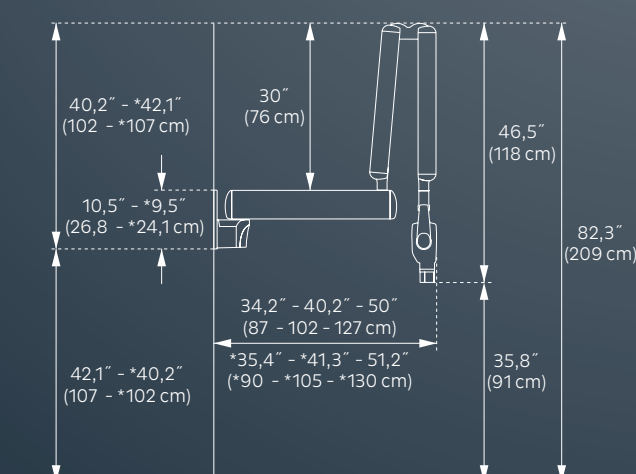


Let op: de afmetingen zijn gebaseerd op een montage met één verbindingbout en een korte kegel. Een montage met twee verbindingbouten maakt het apparaat 3 cm langer.

Let op: de afmetingen zijn gebaseerd op een montage met één verbindingbout en een korte kegel.

\* Geeft afmetingen aan op basis van montage met twee verbindingbouten die naar rechts zijn gericht.

\*\* Geeft afmetingen aan op basis van montage met twee verbindingbouten die naar links zijn gericht.



Let op: de afmetingen zijn gebaseerd op een montage met één verbindingbout en een korte kegel.  
 \* Geeft afmetingen aan op basis van montage met twee verbindingbouten.